



**VORTEILE FÜR  
DIENSTLEISTER**



VORTEILE FÜR DIENSTLEISTER

## ToolBox 4.0



Das Ziel war es, eine kostengünstige, intelligente und effiziente Instandhaltung zu realisieren. Wir haben bei der Software unter anderem sehr viel Wert auf den visuellen Aufbau sowie Schnittstellen für externe Systeme wie z.B. SAP, Salesforce etc. gelegt.

Die **ToolBox 4.0** wird dezentral und ohne viel Aufwand auch von Personen ohne nennenswerte Erfahrung in der Mess- und Regeltechnik installiert. Gleichzeitig ist das Setup und die Anwendung der App und Auswertungssoftware selbstklärend und in wenigen Schritten zu bedienen. Es entfallen daher hohe Kosten für die Installation der **ToolBox 4.0** und aufwendige Schulungen der Mitarbeiter/Anwender.

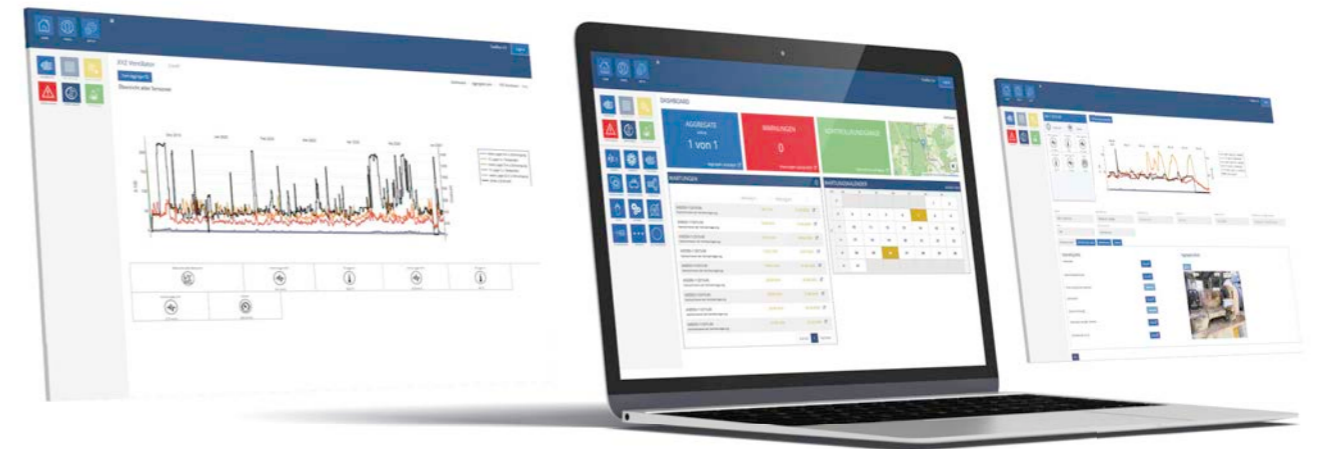
Mit unserer **ToolBox 4.0** bieten wir Aggregateherstellern eine smarte und preiswerte Lösung für eine innovative Instandhaltungsstrategie sowie ein automatisches Management von Wartungsintervallen anhand von Laufzeiten. Wir ermöglichen der Instandhaltung ihre Service- und Wartungsintervalle stundengenau zu steuern.

Eine Alarmierung wird gesendet, wenn Grenzwertüberschreitungen anfallen. Aggregate lassen sich ohne viel Aufwand und hohe Kosten diagnostizieren. Maschinenlaufzeiten, Schwingungen, Temperaturen, Differenzdrücke, Drehzahl, Füllstände oder auch Drehmomente werden in Echtzeit abgefragt und als Chart angezeigt. Unser Highlight: Rest-API für die Integration in

EFFIZIENTE INSTANDHALTUNG



**DIE TOOLBOX 4.0 –  
MESSBAR WIRTSCHAFTLICHER  
PRODUZIEREN –  
NEUANLAGEN DIGITALISIEREN  
UND IM RETROFIT-SEKTOR  
KOSTEN OPTIMIEREN.**



andere Systeme. Jegliche industrielle Messgrößen zwischen 4 und 20 mA werden mit Hilfe von Sensoren erfasst.

Unsere **ToolBox 4.0** ist mit bestehenden Sensoren kompatibel, eingesetzte Module werden integriert. Mit unserem System ist eine digitale

Kontrolle 24/7 der Fertigungsmaschinen wie z.B. Pumpen, Hydraulikaggregate, Ventilatoren, Elektromotoren, Getriebe, Filter, Förderanlagen, usw. möglich. Die technischen Dokumentationen und der Zustand der Aggregate sind jederzeit und von überall abrufbar.



24/7 Support

## VORTEILE FÜR DIENSTLEISTER

Welchen Vorteil hat das System beim Kundenservice und welcher Nutzen ergibt sich für die Servicemonteure?

- ✓ Vorausschauende Maschinendiagnose via Charting
- ✓ Einblick in die Historie via Maschinentalgebuch
- ✓ Papierlose Dokumentation (Ersatzteile, Kennlinie, Betriebsvorschriften etc.) über Web App oder Cloud jederzeit und von überall abrufbar
- ✓ Proaktiver Kundenzugriff durch Alarmierung bei Grenzwertüberschreitung aber auch bei anfallenden Wartungs- und Inspektionsintervallen
- ✓ Bei Erstinbetriebnahme oder nach Revisionen von Aggregaten permanente digitale Überwachung der Messwerte während des Probelaufs

**Fazit:** Proaktiver Kundenservice = zufriedene Kunden & mehr Wartungsverträge



**SIMPLE.  
SMART.  
CLEVER.**

SH-Tools GmbH  
Hollerithallee 17  
30419 Hannover

T: +49 511 9999 84 50  
E: [info@sh-tools.com](mailto:info@sh-tools.com)  
W: [www.sh-tools.com](http://www.sh-tools.com)